

FORMAS PAVIMENTO COBERTURA  
1/50

COBERTURA - Superfície total: 267,05 m2			
Elemento	Formas (m2)	Volum. (m3)	Barros (kg)
LAJES	232,30	18,12	1121
Total	322,55	38,29	7066

NOTA:  
- ESPESSURA DA ARGAMASSA DE  
ASSENTAMENTO É DE 1cm, PROIBIDO  
A EXECUÇÃO DE JUNTA SECA;

Corte Esquemático  
s/ esc.

## GRAUTEAMENTO

LEGENDA DE LOCALIZAÇÃO DOS GRAUTEAMENTOS



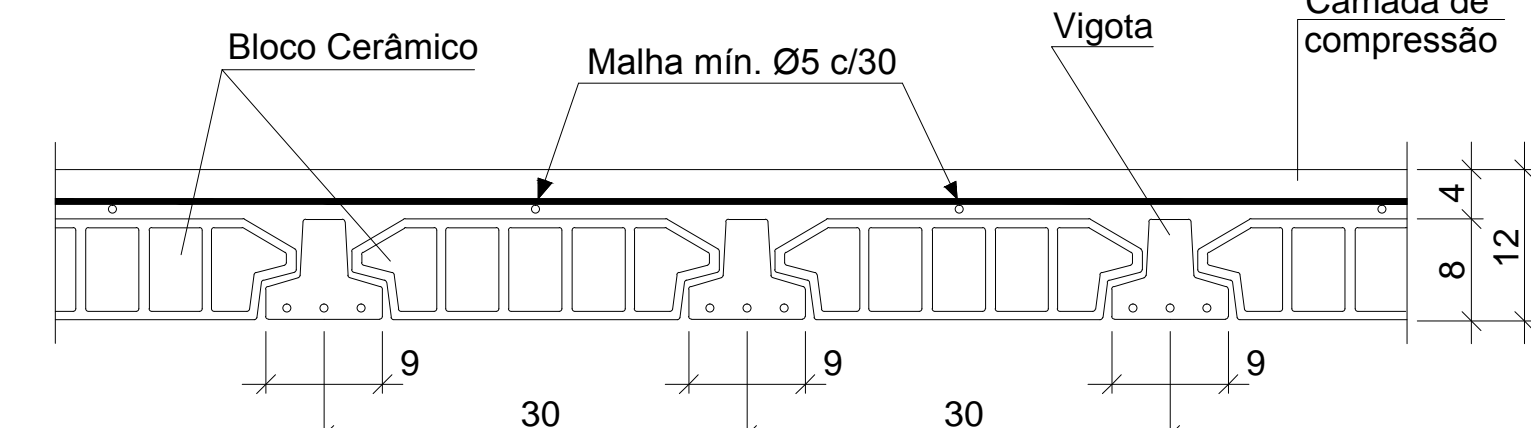
NOTAS - GRAUTEAMENTO

- 1) GRAUTEAR EM TODOS OS PONTOS INDICADOS NA PLANTA DE MODULAÇÃO;
- 2) NAS COLUNAS A SEREM GRAUTEADAS DEVEM SER PREVISTAS JANELAS DE INSPEÇÃO NA SUA BASE PARA POSSIBILITAR A LIMPEZA E VERIFICAÇÃO DO PERFEITO PREENCHIMENTO DO SEPTO DOS BLOCOS DA REFERIDA COLUNA;
- 3) PROMOVER A ADEQUADA CURA DAS COLUNAS GRAUTEADAS;

## LEGENDA

- Bloco Estrutural 14x19x19cm (Vista em Planta)
- Bloco Estrutural 14x19x39cm (Vista em Planta)
- Bloco Estrutural 29x19x39cm (Vista em Planta)
- Meia Canaleta 29x19x19cm (Vista em Planta)
- Laje Pré-Moldada

### Detalhe Laje Pré-moldada



Não nos responsabilizamos pelo dimensionamento das vigotas.

Concreto  $F_{ck} = 25\text{Mpa}$   
Bloco  $F_{ck} = 6\text{Mpa}$

CABREIRA  
RODRIGUES

Equipe Técnica  
Engº: Civil Cristian Vitorrei Fernandes  
Engº: Civil Fabrício Ferreira Rodrigues  
Engº: Civil Diego Augusto De Cesaro  
Eng. Civil / Eletrotéc. Fábio Ferreira  
Acad. Eng. Civil Amanda Bianchini

SOLUÇÕES EM ENGENHARIA

PROJETO

ESTRUTURAL

RESPONSÁVEL PELO PROJETO

RESPONSÁVEL PELA EXECUÇÃO

Engº: Civil Fabrício Ferreira Rodrigues  
CREA/SC 41413-0

OBRA / PROPRIETÁRIO

Vivendas De Barcelona  
Rua Salvador e Rua Xingu, Bairro Brasília  
Criciúma - Santa Catarina

ASSUNTO:

FORMAS COBERTURA

ARQUIVO

C:\CR\CR1\BARCELONA\ESTR.

FOLHA

29/35

DATA

JAN/13

OBRA

008/CR1

ÁREA

7.846,24m²

ESCALA

1/50

DESENHO

Diego Augusto

Rua Candido Cesar Freire Leão, 453 - Vila Moema - cep 88705-040 - Vila Moema - Tubarão - SC  
FONE/FAX: (048) 3626-1881 - cabreira.rodrigues@brturbo.com.br